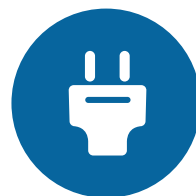


lighTram® 25 TOSA



E-Busway, Nantes

a smart bus system

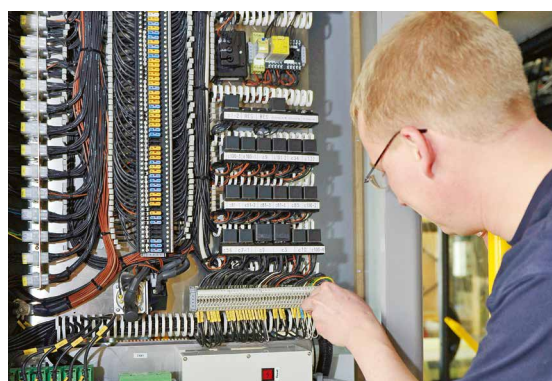
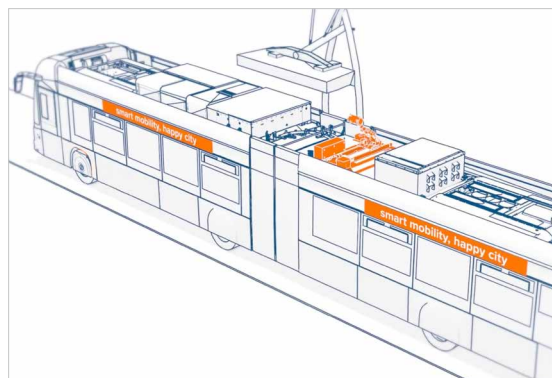


MOTION & EMOTION

HESS

lighTram® 25 TOSA

Das HESS-E-Bus-System besteht aus 22 Doppelgelenkbussen und Schnellnachladestationen entlang der Linie. Die Buslinie verbindet das historische Zentrum von Nantes mit den südlich der Loire gelegenen Gemeinden.



Ein Projekt von:	Semitan, Nantes Métropole
Linie:	4
Linienumlauf:	14 Km
Linienkapazität:	+40 000 Passagiere pro Tag
Haltestellen:	15
Fahrzeuge:	22 lighTram® 25 TOSA
Kapazität total:	149 (4p/m²) 200 (6p/m²)
Wagenkasten:	Aluminium System CO-BOLT®
Antrieb:	Elektrisch auf Achsen 2+3 Permanent Magnet Motoren
Heizen/Kühlen:	100% elektrisch: Konvektorenheizung und separate Klimaanlage für Fahrer
Fahrerarbeitsplatz:	VDV kompatibel
Wendekreis:	23,8 m
Länge, Breite, Höhe:	ca. 24,5 m, 2,55 m, 3,5 m
Höchstgeschwindigkeit:	80 km/h
Steckerladung:	DFS Mobile, 400 V AC, 22 kVA
Pantografenladung:	Konduktive Energieübertragung Typ TOSA an 13 Stationen entlang der Linie, 600 kVA, 20k/370Veff (Trafo)

