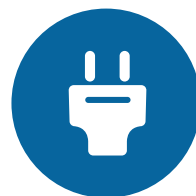


lighTram® 25 TOSA



E-Busway, Nantes

a smart bus system

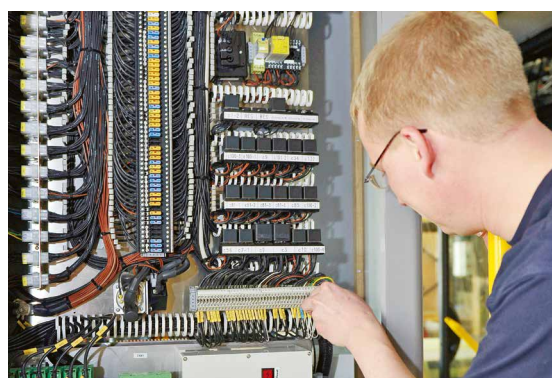
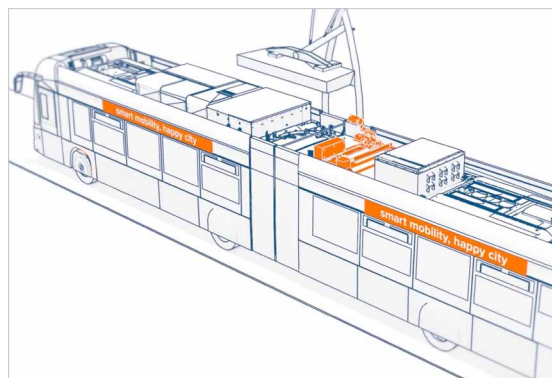


MOTION & EMOTION

HESS

lighTram® 25 TOSA

Le système HESS-E-Bus se compose de 22 bus double articulé et de stations de recharge rapide le long de la ligne. La ligne de bus relie le centre historique de Nantes au sud de la Loire.



| | |
|------------------------------|--|
| Un projet de : | Semitan, Nantes Métropole |
| Ligne : | 4 |
| Longueur de la ligne A/R : | 14 Km |
| Capacité de la ligne : | +40000 Passagers par jour |
| Nombre de stations : | 15 |
| Véhicules : | 22 lighTram® 25 TOSA |
| Capacité du véhicule : | 149 (4p/m²) 200 (6p/m²) |
| Structure du véhicule : | Système en aluminium CO-BOLT® |
| Traction : | Electrique sur les essieux 2 + 3 Moteurs à aimant permanent, refroidis par liquide |
| Chauffage/Climatisation : | 100% électrique : chauffage par convecteur et climatisation séparée pour le chauffeur |
| Poste de conduite : | compatible avec VDV |
| Rayon de giration : | 23,8 m |
| Longueur, Largeur, Hauteur : | env. 24,5 m, 2,55 m, 3,5 m |
| Vitesse maximum : | 80 km/h |
| Recharge par prise : | DFS Mobile, 400 V AC, 22 kVA |
| Recharge par pantographe : | Transfert conductif Type TOSA et 13 systèmes de charge le long de la ligne, 600 kVA, 20k/370Veff (Trafo) |

